

LSI S3 s'adresse aux métiers de la parfumerie, de la cosmétique et des arômes. Il est à la fois progiciel de gestion et spécifique métier. Par son approche progiciel de gestion il couvre la totalité des besoins d'une PME-PMI dans les domaines du négoce (ventes, achats, stocks), de la gestion de fabrication et de la comptabilité.

Par son approche métier, il manipule les concepts d'ingrédients, de qualité, de compositions ou encore de notes olfactives.

LSI S3 gère les prix de revient des matières et des formules, la conformité des substances aux réglementations et l'étiquetage selon la directive produits dangereux...

Assistant privilégié du créateur sa parfumotheque est accessible par simple requête.

## S3 Parfums Cosmétiques Arômes

### LSI S3 - Le Progiciel

- Gestion des données de base (articles, clients, familles, devises...)
- Gestion commerciale
- Gestion de fabrication
- Gestion de production industrielle
- Gestion des stocks (lots, conditionnement, emplacements)
- Comptabilité générale, analytique, budgétaire
- Comptabilité des tiers, échéanciers, remises d'effets

### LSI S3 - Le Métier

#### Gestion des briefs

- Intégration des demandes clients
- Définition des besoins et contraintes
- Dead line, cible, potentiel

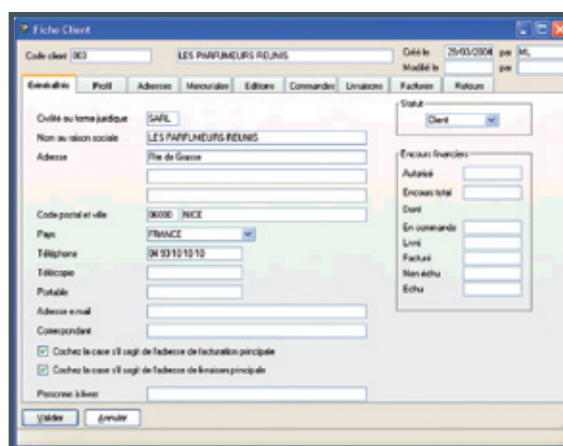
#### Recherches - Formulations

- Recherche d'ingrédients multicritères
- Calcul du poids et du prix en temps réel
- Eclatement des bases avec ou sans cumul
- Simulation des risques et restrictions
- Feuilles de travail, gestion des essais
- Gestion de la confidentialité des créateurs
- Liaisons avec les briefs

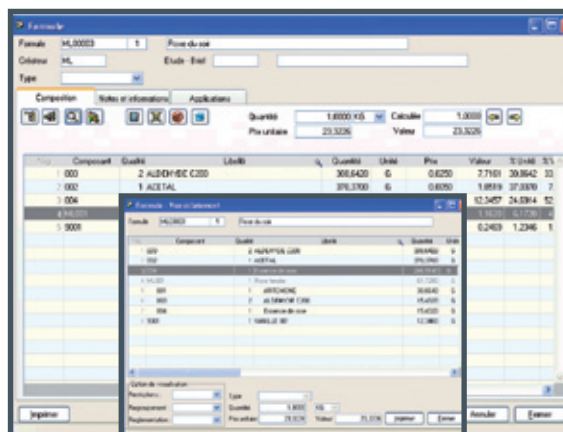
#### Recherches - Parfumotheque

- Gestion des fiches produits
- Gestion des applications
- Gestion des notes olfactives
- Sélection multicritères sur la base de données
- Gestion des marchés visés

#### Fiche Client : accès immédiat aux mercuriales et aux historiques de pièces



#### Outil de formulation : calculs en temps réel, aide à la manipulation des formules, interconnexion avec le module " législation "



# S3 PARFUMS COSMÉTIQUES ARÔMES

## Législation et Module expert

- Législation et règles paramétrables
- Base de connaissances, classification des matières
- Règles d'inférences, description des législations
- Déduction des risques d'une composition

## Législation Produits dangereux

- Conformité avec les directives CEE (GHS CLP)
- Gestion des fiches produits (matières premières / composées)
- Classification automatique des risques santé et environnement
- Aide au classement transport

## Législation Listes de restrictions

- IFRA
- Allergènes
- Hydrocarbures (R65)
- Spécifiques (pays, client, ...)
- Calcul du seuil de conformité
- Gestion des inhibitions
- Prise en compte des risques directs et indirects

## Législation Documents

- Fiche de Données de Sécurité (2001/58/CE)
- Etiquettes de conditionnement avec leurs informations réglementaires

## Qualité Spécificités produits

- Fiches Techniques
- Bulletins d'analyse

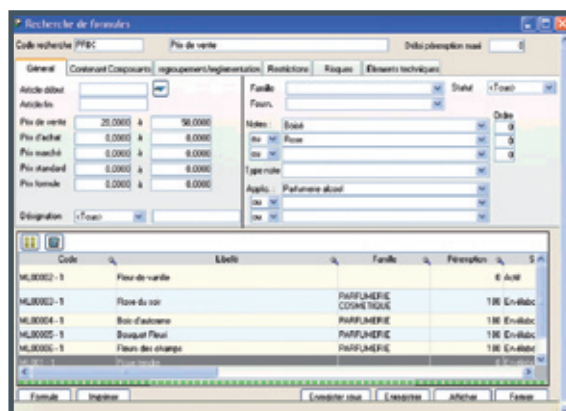
## Qualité Gestion des stocks

- Lots
- Statuts qualités
- Péremptions
- Retours

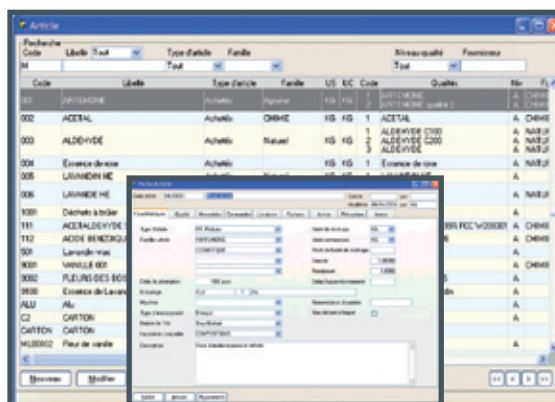
## Gestion Echantillonnage

- Réponse à un brief
- Extraction des compositions liées à un brief
- Prix par tranche
- Edition des étiquettes d'échantillons
- Suivi des réponses
- Engagement sur quantité avec réservation possible
- Génération des tarifs pour échantillonnage accepté

Outil de Formulation et Parfumothèque : classification suivant les notes, recherche multicritères dans les formules...



Fiche Article : nombreuses possibilités de classification et de gestion (ventes, achats, stocks ...)



Outil législation : conforme aux directives européennes en vigueur, ouverture non limitative aux restrictions réglementaires et spécifiques

